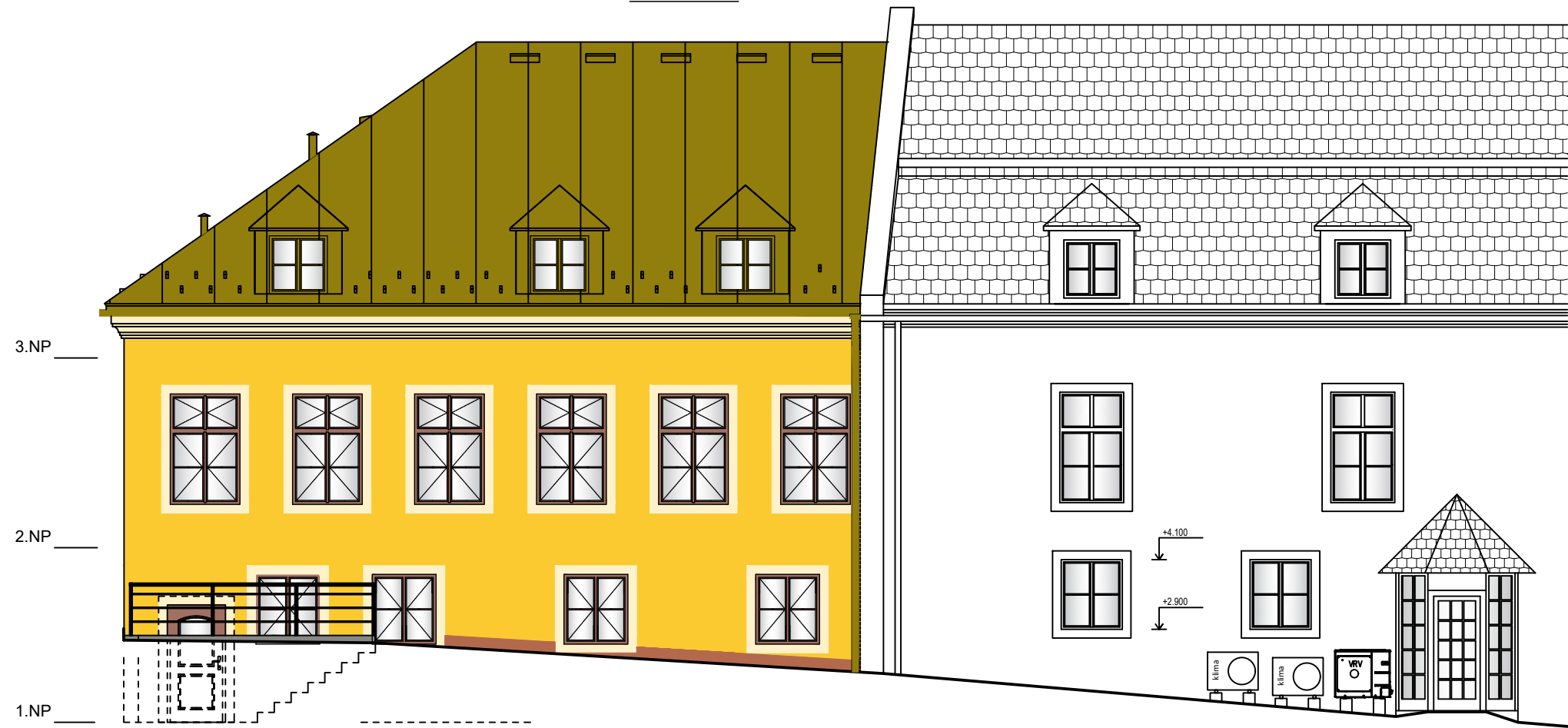


JIHOZÁPAD



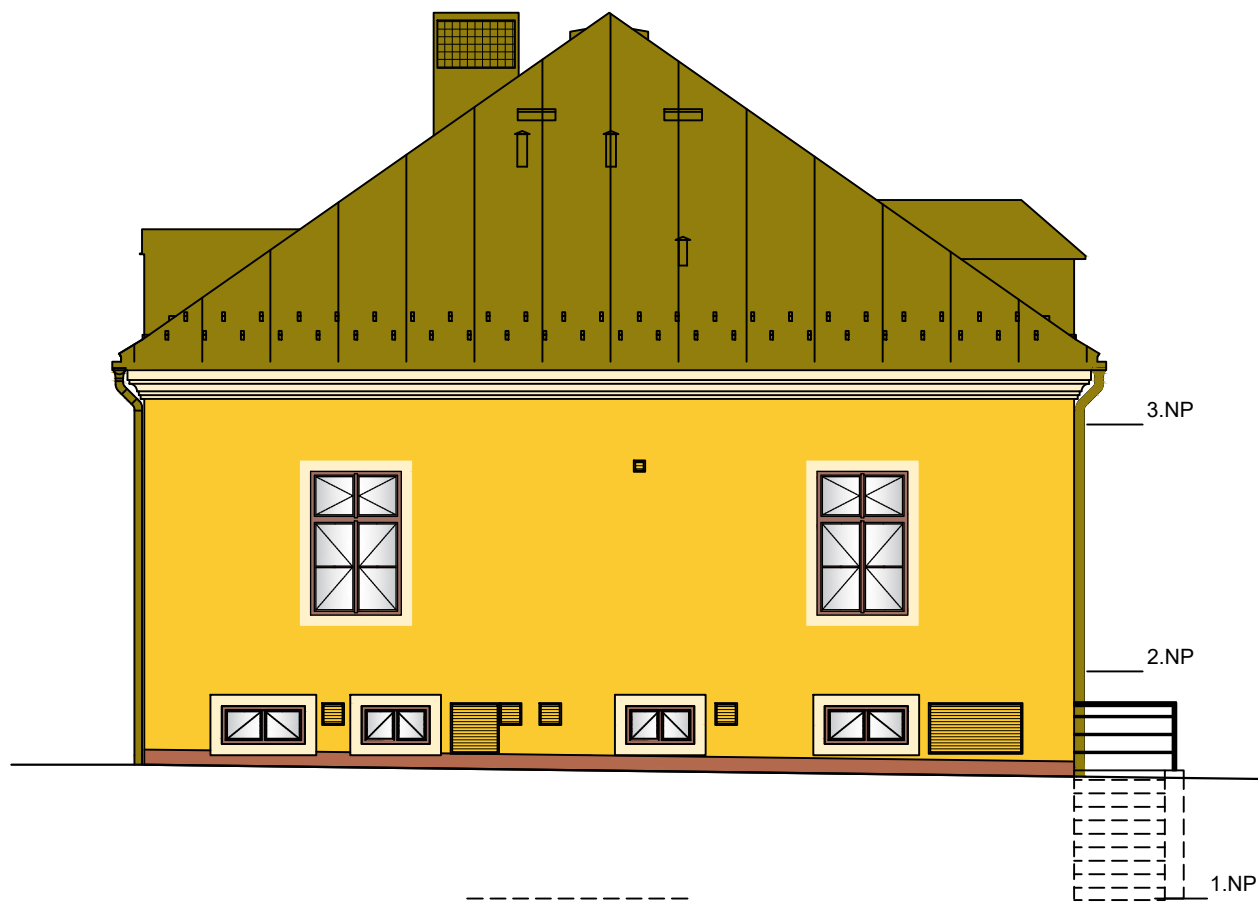
JIHOZÁPAD ODSAZENÝ POHLED



SEVEROVÝCHOD



SEVEROZÁPAD




LEGENDA MATERIÁLŮ:

- OKROVĚ ŽLUTÁ
- PŘÍRODNÍ MĚĎ
- BÍLO-BEŽOVÁ
- HNĚDÁ - TMAVÁ
- ŠEDÁ SV. - BETON
- ČERNÁ MATNÁ - OCEL ZÁBRADLÍ
- CIHLOVÁ ČERVENÁ - SOKL
- ŽALUZIE VZT - BARVA OKROVĚ ŽLUTÁ
- MŘÍŽ VĚTRACÍ VZT - BARVA MĚĎ

POZN.:  
- přesné odstíny barevnosti vzorkovat a odsouhlasit NPÚ před zahájením stavebních prací těchto prvků

±0.000 = 585,386 m.n.m.

Investor: KRAJ VYSOČINA ŽIŽKOVA 1882/57 586 01 JIHLAVA		<div></div> <div>DIGITRONIC CZ s. r. o. Šimkova 904, 500 03 Hradec Králové www.digitronic.cz, tzb@digitronic.cz</div>	
Místo stavby: DOMOV DŮCHODCŮ PROSEČ 1, 395 01 POŠNÁ-PROSEČ K.Ú.: PROSEČ U POŠNÉ (726338) P.Č. st.28/1, 250, 251, st.28/3			
Hlavní projektant: Ing. MICHAEL MARTIN	Zodp. projektant: Ing. MICHAEL MARTIN	Stupeň PD:	DPS
Vypracoval: Ing. MICHAEL MARTIN		Datum:	08/2025
Část: ARCHITEKTONICKO-STAVEBNÍ	Zakázka číslo: 5097	Revize:	01
Akce: DOMOV DŮCHODCŮ PROSEČ U POŠNÉ PŘÍSTAVBA OBJEKTU A ZMĚNA ZDROJE VYTÁPĚNÍ		Paré:	Formát: A2
Obsah: POHLEDY BAREVNOST			Měřítko: 1:100
navržený stav		Číslo výkresu D.1.1.21B	

VEŠKERÉ STAVEBNÍ PRÁCE MUSÍ BÝT PROVÁDĚNY DLE TECHNOLOGICKÝCH POSTUPŮ VÝROBCE A DLE PŘÍSLUŠNÝCH PLATNÝCH NOREM.